



EVENEMENT – ART

Lights contacts

Samedi 16 mai Nuit européenne des musées / Musées en fête



A l'occasion de l'année internationale de la lumière et de l'exposition temporaire actuellement au musée « Mondes électriques », la Compagnie Scénocosme pose son installation où l'électricité devient poésie et féerie.

BIENVENUE !

L'année culturelle internationale propose des événements passionnants au grand public. Le Musée EDF Hydrélec, pour son année de réouverture reprend part à ces festivités plébiscitées par le grand public. Le printemps, et plus particulièrement le mois de mai marque la Nuit européenne des Musées – Musées en fête, que le musée célèbre en parallèle de sa nouvelle scénographie. Nous vous invitons à venir vivre une expérience artistique unique, qui sans être dénuée de science, appelle au rêve et à la contemplation...

A très bientôt.

Charles-André Zürcher
président de L'Association pour le Développement du Musée EDF

© EDF – D. Guillaudin / Scénocosme

Cette installation sensible, tactile, sonore et lumineuse met en scène les corps des spectateurs et les transforme en véritables instruments sonores humains. A travers cette création, les artistes stéphanois Scénocosme désirent, de manière poétique, questionner le visiteur sur sa perception de l'autre. « Lights Contacts » émerveille, étonne, par les sons et lumières colorées qui prennent vie grâce à leurs gestes et contacts.

Par Scénocosme : Grégory Lasserre & Anaïs met den Ancxt
Prix de la création Arts visuels et technologies Bains numériques #5
Prix du public à Lab30 – Media Arts Festival – Augsburg (Allemagne)
Prix Quartz Arts Nouveaux Médias

LIGHTS CONTACTS EN PRATIQUE
En accès libre – de 10h à 12h et de 13h à 22h - gratuit

JEUNE PUBLIC

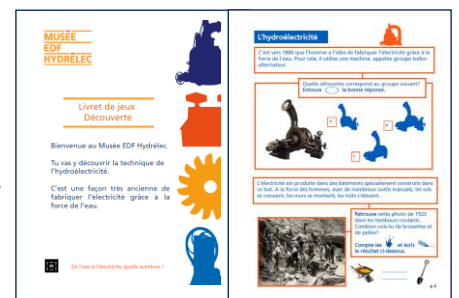
Livret de jeux - Découverte

Pour les 8-12 ans

Le nouveau parcours muséographique se décline pour les plus jeunes en famille sous une forme ludique.

Les joueurs parcourent le musée et sont incités à retrouver tous les renseignements pour comprendre l'hydroélectricité. Cycle de l'eau, inventions en hydraulique et en électricité, architecture et machines des centrales, Grand'Maison... sont abordés par un florilège de jeux variés.

LE LIVRET EN PRATIQUE : disponible à l'accueil – gratuit – adapté aux enfants à handicap mental



PRATIQUE

Horaires d'été

Du 2 mai au 30 septembre

Visites libres et groupes sur réservation
Du mardi au dimanche : de 10h à 12h et de 13h à 18h

Visite guidée
Le mercredi : 15h - gratuit